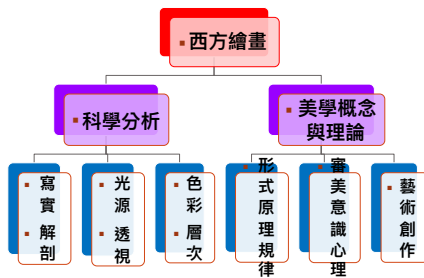


人物寫生技法一

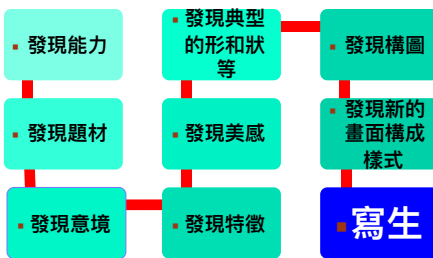
談寫生的觀念與重要性

何謂寫生？
是泛指以**實物**為對象
進行**描繪**的作畫方法

何謂寫生



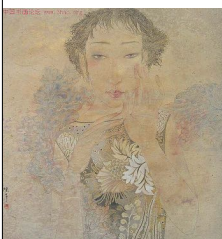
寫生—發現題材和視覺形象的能力



寫生的益處

取景與構圖 光影與立體
彩度與明度 線條與調子
留白與渲染 精準與揮灑
意境與塗鴉 抽象與具象
觀念與風格

一·美感超越寫實



寫實的能力很重要，美感似乎更重要，寫實是美感條件之一，不是全部。周全的美感似乎還應具有**氣韻**，**意境**等中國文人畫的心靈境界。因此寫生很重要；寫生的好作品不應只要求寫實，還要簡化、率性、神秘、甚或抽象。

二·寫生有筆順



畫膠彩、油畫、素描或水彩，筆法、筆力、筆性或筆觸以及肌理構成都很重要，成功的筆順更是寫生繪畫的最有效方式。